



## XGS2210/GS2210 Series

### 8/24/28/48/52-port GbE L2 Switch

#### Overview

XGS2210/ GS2210 시리즈는 CLI기반의 8/24/28/48/52 port GbE L2(PoE) 스위치로 GbE RJ-45와 SFP 포트를 지원하는 기가비트 스위치입니다.

제품 구성은 PoE를 지원하는 GS2210-8HP/ GS2210-24HP/ GS2210-24LP/ GS2210-48HP와 PoE를 지원하지 않는 GS2210-8/ GS2210-24/ GS2210-48/ XGS2210-28/ XGS2210-52 모델로 구성되어 있습니다. POE스위치의 경우 포트당 30W, 최대 375W의 전력을 공급하여 인터넷 전화, 보안용 감시 카메라, 무선 AP 네트워크 구축 등 별도의 전원 없이 이더넷 케이블을 통해 충분한 전력을 공급할 수 있습니다.

각각의 모델은 GbE RJ-45와 SFP포트를 지원하고 있으며, GS2210-8/8HP는 2개의 GbE Combo(SFP/RJ45)를, GS2210-24/24HP/24LP/48/48HP 모델은 4개의 GbE Combo 포트를 지원합니다. GS2210-48/48HP 모델은 2개의 SFP 슬롯을 추가로 지원하여 장거리 네트워크를 구축할 경우 총 6개의 SFP 슬롯을 사용하여 기가비트 광 연결이 가능한 확장성을 갖추었습니다.

L2 multicast, IGMP, MVR, Voice VLAN기능을 탑재하여 QoS기반의 데이터, 동영상 및 음성 어플리케이션을 통합 처리할 수 있는 컨버전스 환경 구축이 가능하며 IPTV와 IP surveillance, IPT의 요구가 많은 호텔, (대)학교, 중견기업의 네트워크 환경을 구축하는데 최적화 되어 있습니다.

네트워크 보안 기능으로는 L2/L3/L4 filtering, Mac freeze, Port isolation, Guest VAN 등을 지원하며, 네트워크의 안정성을 높이기 위해 IP source guard, DHCP snooping, ARP inspection, CPU protection, IPMB, Dual configuration files 기능을 지원합니다.

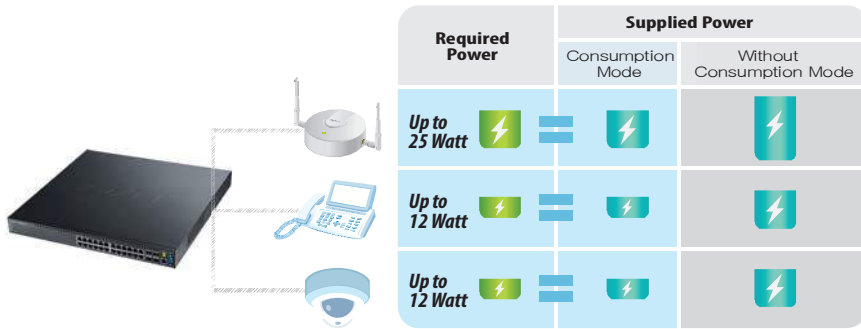
XGS2100/ GS2210 시리즈는 비전문가도 쉽고 간단하게 사용할 수 있는 통합 네트워크 관리 솔루션인 ZyXEL One Network를 지원하여 기업뿐만 아니라 학교 및 병원, 관공서 등에서 요구되는 토달 컨버전스 환경에 적합한 스위치로 "Best Price per Value Rate"를 실현시킨 CLI 기반의 Full featured 기가비트 L2 스위치입니다.

- Full featured L2 switch  
CLI 기반의 L2 스위치  
GbE RJ45 포트와 SFP 포트 지원
- IEEE 802.3at PoE Plus 적용  
포트당 30W  
최대 375W PoE 지원(24HP/48HP)  
최대 180W PoE 지원(8HP)
- L2 Multicast와 QoS 지원  
L2 Multicast  
IGMP Snooping  
MVR  
(Multicast VLAN Registration)  
Voice VLAN
- 네트워크 보호 기능  
IP Source Guard(IPSG)  
DHCP snooping  
ARP inspection  
CPU protection
- 네트워크 보안 및 접근 통제 기능  
L2/L3/L4 filtering  
MAC freeze  
Port isolation  
Guest VLAN
- ZyXEL One Network(ZON) 지원  
ZyXEL One Network Utility  
Smart Connect
- IPv6 지원



## Advanced PoE Solution

IEEE 802.3af 와 802.3at PoE Plus 표준을 지원하는 GS2210-8HP/24HP/48HP는 각각 8/24/44개의 포트에서 포트당 30W의 전력을 공급하여 CCTV용 IP카메라, 무선AP, IP전화기 등 PoE 전력을 사용하는 네트워크 장비에 이더넷 케이블을 통해 전력과 데이터를 동시에 전달할 수 있습니다. 다수의 네트워크 장비에 충분한 전력을 공급할 수 있도록 최대 180W(GS2210-8HP), 375W(GS2210-24HP/48HP)의 PoE 전력을 지원합니다. 특히 지능형 PoE 기술인 Consumption Mode를 설정할 경우 스위치에서 전원 공급 장치가 실제 필요로 하는 전력만을 공급하여 불필요한 전력 소비를 줄일 수 있습니다.



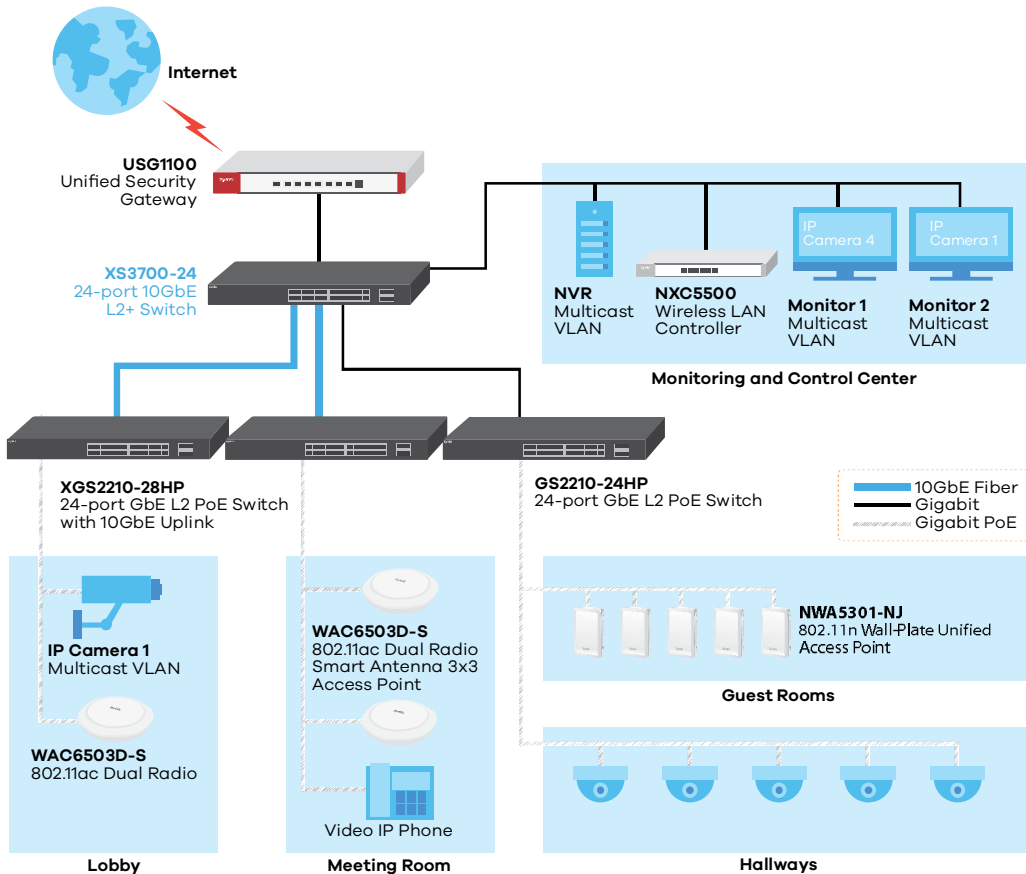
## 네트워크 보안 및 접근 통제 기능

IP source guard, DHCP snooping, ARP inspection 등 Full L2 보안기능을 통해 네트워크 침입을 감시할 수 있습니다. 스위치의 작동을 중지시키려는 악의적인 네트워크 트래픽으로부터 스위치를 보호할 수 있는 CPU Protection기능을 지원합니다. 또한 학교 및 병원 등 높은 수준의 네트워크 보안에 필요한 MAC freeze, port isolation, Guest VLAN과 함께 L2/L3/L4 filtering 기능을 통해 내부 네트워크로의 접근을 차단할 수 있습니다.

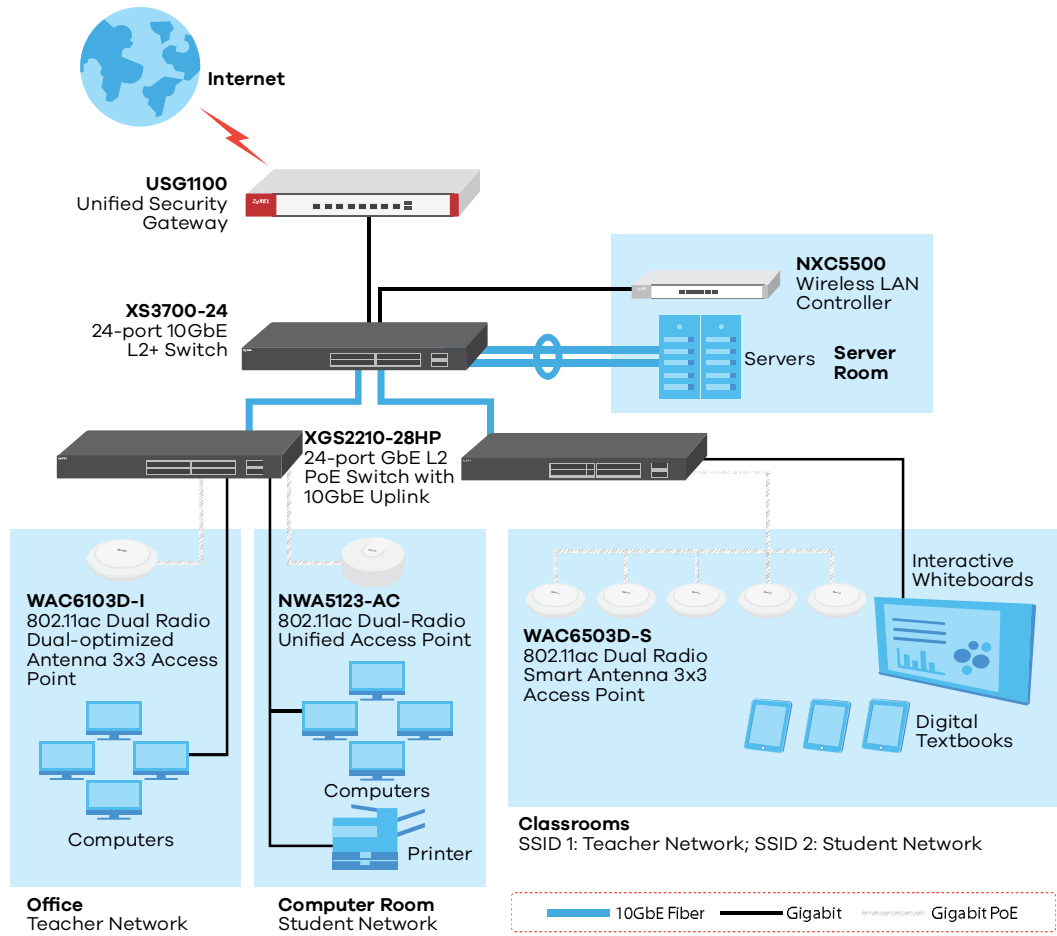
## 다양한 어플리케이션을 위한 트래픽 컨트롤

GS2210 시리즈는 데이터, 음성, 비디오와 같은 다양한 어플리케이션을 동시에 처리할 수 있도록 설계되었습니다. Multicast VLAN Registration(MVR), L2 multicast, IGMP snooping과 같이 호텔 및 학교 네트워크에서 필수적인 IPTV 환경을 완벽히 지원하며 Voice VLAN과 같은 QoS Prioritization을 통한 VoIP 트래픽을 우선적으로 처리할 수 있습니다. 다양한 종류의 트래픽 매니지먼트 기능을 통해 학교, 호텔, 기업 고객의 멀티미디어 네트워크 환경을 효율적으로 구축할 수 있습니다.

## PoE deployment (hospitality)

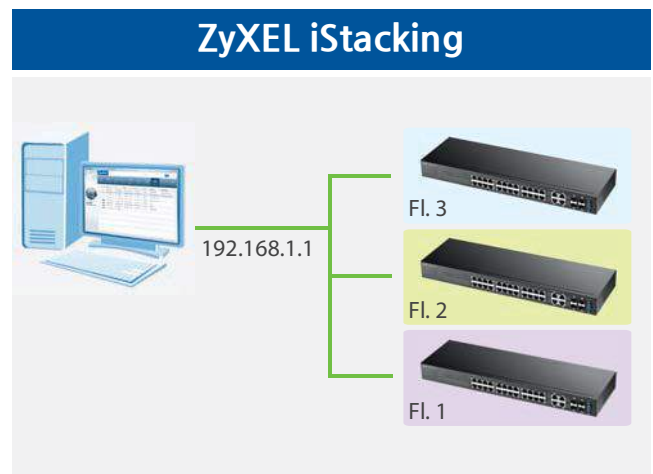


## Robust network infrastructure (education)



## iStacking

물리적으로 연결된 위치에 관계 없이 하나의 아이피로 최대 24대의 스위치를 관리할 수 있는 있기 때문에 네트워크 상에 설치된 모든 스위치의 관리자 아이피 정보 없이도 해당 스위치 접속 및 관리가 가능합니다.

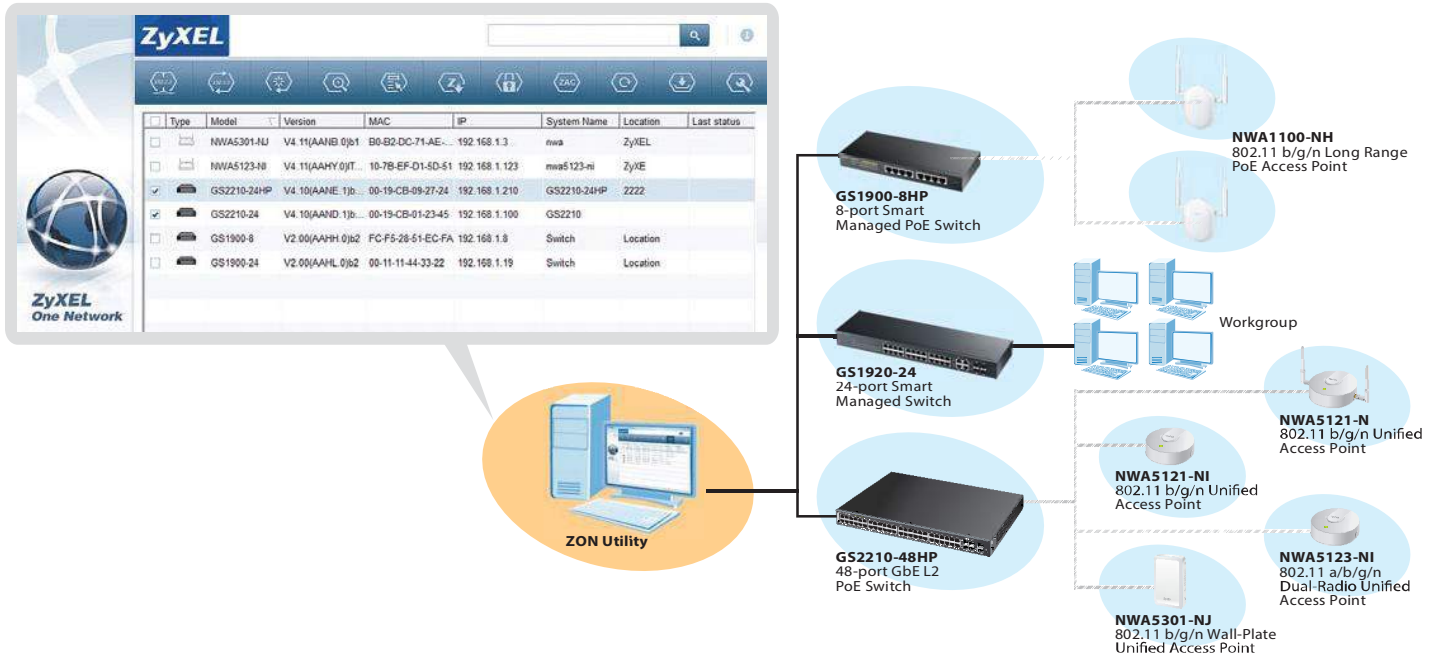


## ZyXEL One Network - 네트워크 통합 관리 솔루션

ZyXEL One Network(ZON) 솔루션은 비 전문가도 쉽고 간단하게 사용할 수 있도록 웹 브라우저를 통해 스위치 설정 및 관리가 가능한 GUI 환경을 제공합니다. 자이젤 스위치와 무선AP 장비들을 하나의 네트워크로 효율적으로 관리할 수 있는 ZON Utility 및 ZyXEL Smart Connect와 ZyXEL iStacking 같은 네트워크 통합 관리 솔루션을 통해 네트워크 구축시 초기 투자 비용을 줄이고 반복적이고 비효율적인 작업을 최소화할 수 있습니다.

## ZyXEL One Network Utility

ZyXEL One Network(ZON) Utility는 윈도우 기반의 소프트웨어로서 비 전문가도 쉽게 사용할 수 있는 인터페이스를 제공합니다. 기본 IP 설정, 장비 재부팅, 펌웨어 업그레이드, 암호 재설정, ZyXEL AP Configurator 연동 등 동일 도메인 내의 자이젤 스위치, AP, UTM 장비를 최대 250개까지 검색 및 설정이 가능합니다.

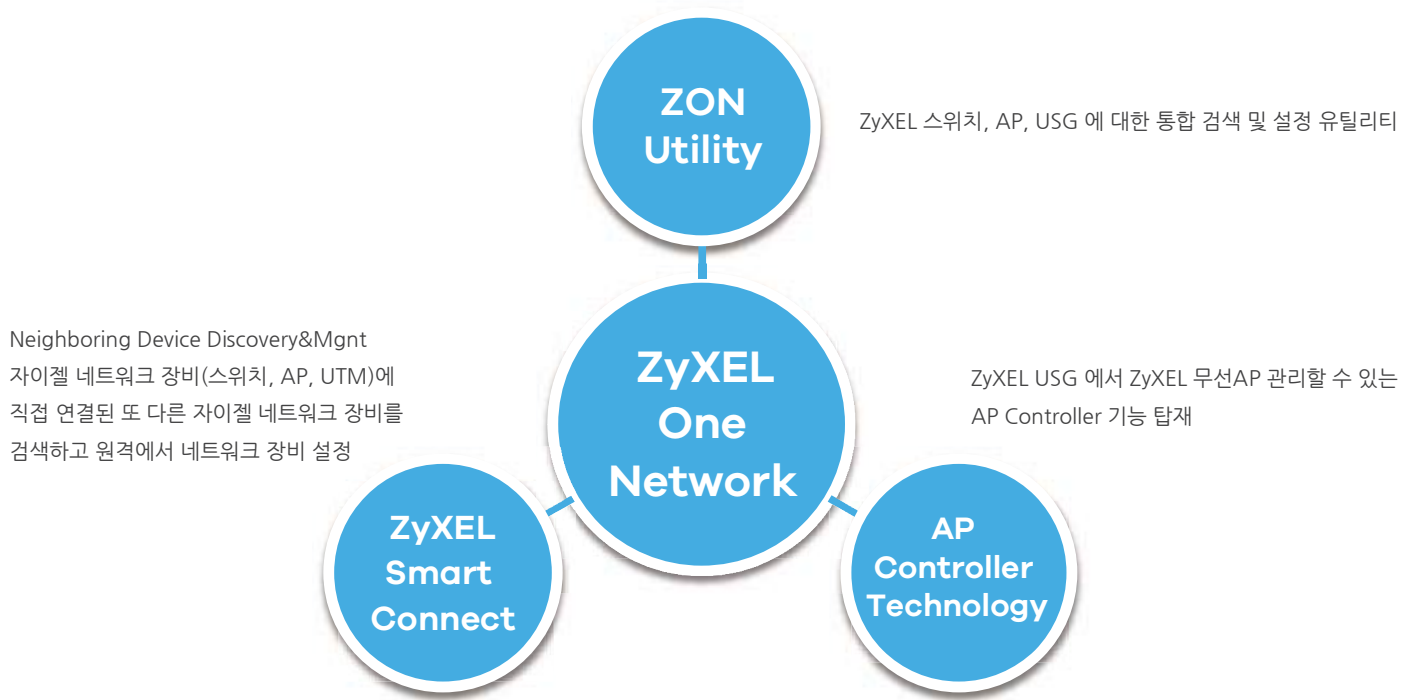


## Smart Connect

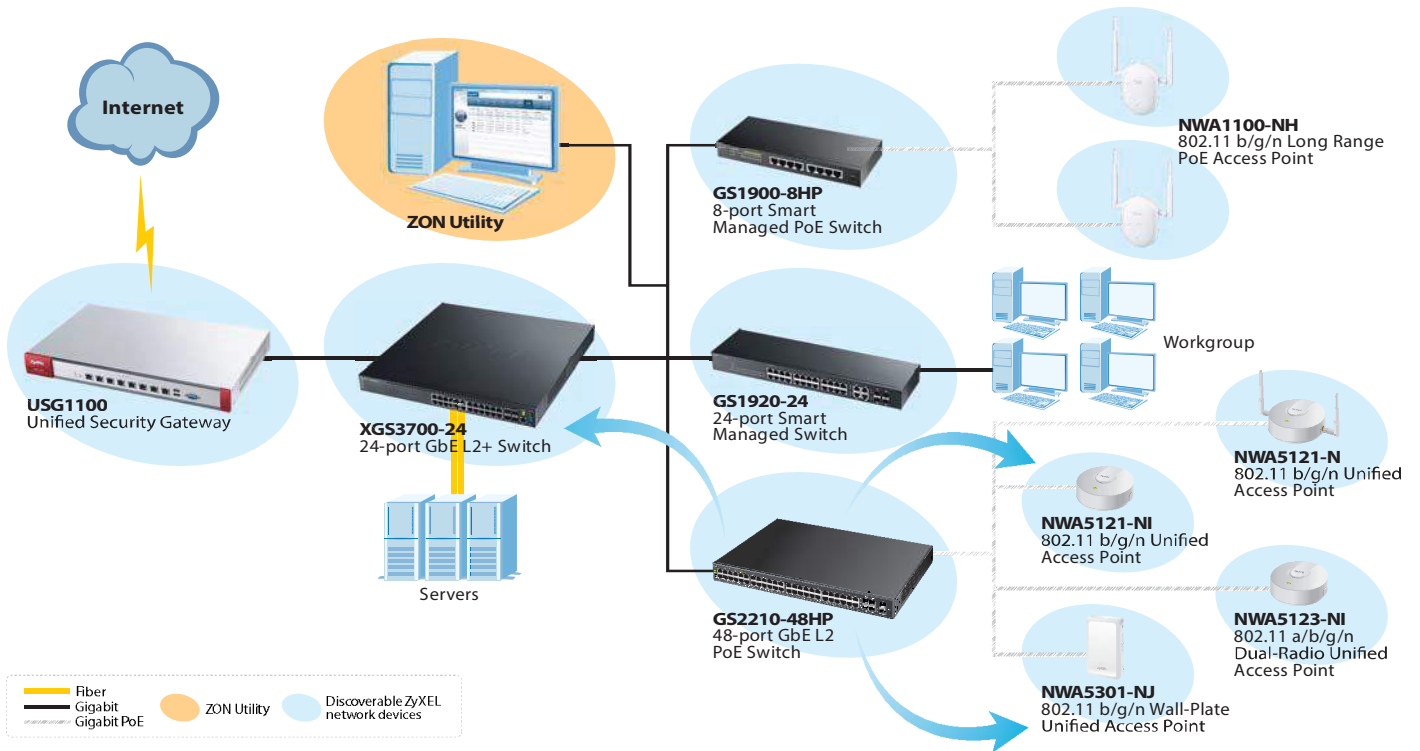
Smart Connect 기능이 탑재된 스위치나 AP를 통해 1)근접된 자이젤 네트워크 장비(스위치, AP, UTM)를 검색하고 2)원격에서 네트워크 장비 설정이 가능하도록 다른 자이젤 네트워크 장비의 Web GUI 화면을 연동하거나 3)장비의 재부팅 및 4)설정 초기화가 가능하여 네트워크 장애가 발생할 경우 빠른 원인파악이 가능할 뿐만 아니라 장애복구 시간을 단축할 수 있습니다.



## ZyXEL One Network 3 Solution



## ZyXEL One Network Application Diagram



## Model List

### XGS2210-52 48-port GbE L2 Switch with 10GbE Uplink



- 48 x GbE RJ-45 ports
- 4 x 10 GbE SFP+ slots

### XGS2210-28 24-port GbE L2 Switch with 10GbE Uplink



- 24 x GbE RJ-45 ports
- 4 x 10 GbE SFP+ slots

### GS2210-48 48-port GbE L2 Switch



- 44 x GbE RJ-45 ports
- 2 x GbE SFP slots
- 4 x GbE combo (RJ-45/SFP) ports

### GS2210-48HP 48-port GbE L2 PoE Switch



- 48 x GbE PoE RJ-45 ports
- 2 x GbE SFP slots
- 4 x GbE combo (RJ-45/SFP) ports
- PoE power budget: 375W

### GS2210-24 24-port GbE L2 Switch



- 24 x GbE RJ-45 ports
- 4 x GbE combo (RJ-45/SFP) ports

### GS2210-24HP 24-port GbE L2 PoE Switch



- 24 x GbE PoE RJ-45 ports
- 4 x GbE combo (RJ-45/SFP) ports
- PoE power budget: 375W

### GS2210-24LP 24-port GbE L2 Lite-PoE Switch



- 24 x GbE PoE RJ-45 ports
- 4 x GbE combo (RJ-45/SFP) ports
- PoE power budget: 180W

### GS2210-8HP 8-port GbE L2 PoE Switch





- 8 x GbE PoE RJ-45 ports
- 2 x GbE combo (RJ-45/SFP) ports
- PoE power budget: 180W

### GS2210-8 8-port GbE L2 Switch





- 8 x GbE RJ-45 ports
- 2 x GbE combo (RJ-45/SFP) ports

## Specifications

Model	XGS2210-52	XGS2210-28
<b>Product name</b>	48-port GbE L2 Switch with 10GbE Uplink 	24-port GbE L2 Switch with 10GbE Uplink 
<b>Switch class</b>	Layer 2	Layer 2
<b>Port Density</b>		
<b>Total port count</b>	52	28
<b>100/1000 Mbps</b>	48	24
<b>100/1000 Mbps PoE</b>	-	-
<b>10 Gigabit SFP+</b>	4	4
<b>Gigabit SFP</b>	-	-
<b>Gigabit combo (SFP/RJ-45)</b>	-	-
<b>Stacking</b>	Yes	Yes
<b>Performance</b>		
<b>Switching capacity (Gbps)</b>	176	128
<b>Forwarding rate (Mpps)</b>	130.9	95.2
<b>Packet buffer (byte)</b>	1.5 M	1.5 M
<b>MAC address table</b>	16 K	16 K
<b>L3 forwarding table</b>	Max. 1 K IPv4 entries; Max. 512 IPv6 entries	Max. 1 K IPv4 entries; Max. 512 IPv6 entries
<b>Static route</b>	64	64
<b>IP interface</b>	32	32
<b>Power</b>		
<b>Input</b>	100 - 240 V AC, 50/60 Hz	100 - 240 V AC, 50/60 Hz
<b>Max. power consumption (watt)</b>	45	20
<b>Total PoE power budget (watt)</b>	-	-
<b>Physical Specifications</b>		
<b>Item</b>	<b>Dimensions (WxDxH)(mm/in.)</b>	441 x 270 x 45/ 17.36 x 10.63 x 1.77
	<b>Weight (kg/lb.)</b>	3.86/8.51
<b>Packing</b>	<b>Dimensions (WxDxH)(mm/in.)</b>	622 x 358 x 108/ 24.49 x 14.09 x 4.25
	<b>Weight (kg/lb.)</b>	4.92/10.85
<b>Included accessories</b>	<ul style="list-style-type: none"> <li>• Power cord</li> <li>• Rack mounting kit</li> </ul>	<ul style="list-style-type: none"> <li>• Power cord</li> <li>• Rack mounting kit</li> </ul>
<b>Green Feature</b>		
<b>Fanless</b>	-	Yes
<b>Environmental Specifications</b>		
<b>Operating</b>	<b>Temperature</b>	0°C to 50°C/ 32°F to 122°F
	<b>Humidity</b>	10% to 95% (non-condensing)
<b>Storage</b>	<b>Temperature</b>	-40°C to 70°C/ -40°F to 158°F
	<b>Humidity</b>	10% to 90% (non-condensing)
<b>MTBF (hr)</b>	970,594	831,699
<b>Heat dissipation (BTU/hr)</b>	153.3	68.2
<b>Acoustic noise (dBA)</b>	51.6	0

Model	GS2210-48	GS2210-48HP	GS2210-24	GS2210-24HP	GS2210-24LP	
<b>Product name</b>	48-port GbE L2 Switch	48-port GbE L2 PoE Switch	24-port GbE L2 Switch	24-port GbE L2 PoE Switch	24-port GbE L2 Lite-PoE Switch	
<b>Switch class</b>	Layer 2	Layer 2	Layer 2	Layer 2	Layer 2	
<b>Port Density</b>						
<b>Total port count</b>	50	50	28	28	28	
<b>100/1000 Mbps</b>	44	-	24	-	-	
<b>100/1000 Mbps PoE</b>	-	48	-	24	24	
<b>Gigabit SFP</b>	2	2	-	-	-	
<b>Gigabit combo (SFP/RJ-45)</b>	4	4	4	4	4	
<b>Performance</b>						
<b>Switching capacity (Gbps)</b>	100	100	56	56	56	
<b>Forwarding rate (Mpps)</b>	74	74	41.67	41.67	41.67	
<b>Packet buffer (byte)</b>	1.5 M	1.5 M	1.5 M	1.5 M	1.5 M	
<b>MAC address table</b>	16 K	16 K	16 K	16 K	16 K	
<b>Power</b>						
<b>Input</b>	100 - 240 V AC, 50/60 Hz	100 - 240 V AC, 50/60 Hz	100 - 240 V AC, 50/60 Hz	100 - 240 V AC, 50/60 Hz	100 - 240 V AC, 50/60 Hz	
<b>Max. power consumption (watt)</b>	40	461	27.2	476.7	253.4	
<b>Total PoE power budget (watt)</b>	-	375	-	375	180	
<b>Physical Specifications</b>						
<b>Item</b>	<b>Dimensions (WxDxH)(mm/in.)</b>	440 x 200 x 44.5/17.32 x 7.87 x 1.75	440 x 330 x 44.5/17.32 x 12.99 x 1.75	441 x 131 x 44.5/17.36 x 5.16 x 1.75	440 x 330 x 44.5/17.32 x 12.99 x 1.75	440 x 330 x 44.5 / 17.32 x 12.99 x 1.75
	<b>Weight(kg/lb.)</b>	3.04/6.7	5.13/11.3	2.62/5.78	4.79/10.56	4.40/9.7
<b>Packing</b>	<b>Dimensions (WxDxH)(mm/in.)</b>	512 x 293 x 92/20.15 x 11.53 x 3.62	586 x 452 x 97/23.06 x 17.79 x 3.82	561 x 220 x 82/22.08 x 8.66 x 3.23	583 x 451 x 98/22.95 x 17.75 x 3.86	583 x 451 x 98/22.95 x 17.75 x 3.86
	<b>Weight (kg/lb.)</b>	4.10/9.06	6.25/13.81	3.41/7.54	5.90/13.03	5.58/12.3
<b>Included accessories</b>	<ul style="list-style-type: none"> <li>• Power cord</li> <li>• Rack mounting kit</li> </ul>	<ul style="list-style-type: none"> <li>• Power cord</li> <li>• Rack mounting kit</li> </ul>	<ul style="list-style-type: none"> <li>• Power cord</li> <li>• Rack mounting kit</li> </ul>	<ul style="list-style-type: none"> <li>• Power cord</li> <li>• Rack mounting kit</li> </ul>	<ul style="list-style-type: none"> <li>• Power cord</li> <li>• Rack mounting kit</li> </ul>	
<b>Green Feature</b>						
<b>Fanless</b>	-	-	Yes	-	-	
<b>Environmental Specifications</b>						
<b>Operating</b>	<b>Temperature</b>	0°C to 50°C/32°F to 122°F	0°C to 50°C/32°F to 122°F	0°C to 50°C/32°F to 122°F	0°C to 50°C/32°F to 122°F	0°C to 50°C/32°F to 122°F
	<b>Humidity</b>	10% to 95% (non-condensing)	10% to 95% (non-condensing)	10% to 95% (non-condensing)	10% to 95% (non-condensing)	10% to 95% (non-condensing)
<b>Storage</b>	<b>Temperature</b>	-40°C to 70°C/-40°F to 158°F	-40°C to 70°C/-40°F to 158°F	-40°C to 70°C/-40°F to 158°F	-40°C to 70°C/-40°F to 158°F	-40°C to 70°C/-40°F to 158°F
	<b>Humidity</b>	10% to 90% (non-condensing)	10% to 90% (non-condensing)	10% to 90% (non-condensing)	10% to 90% (non-condensing)	10% to 90% (non-condensing)
<b>MTBF (hr)</b>		631,451	337,690	616,247	949,326	616,247.3
<b>Heat dissipation (BTU/hr)</b>		136.8	1,572.01	92.75	1,625.55	864.094
<b>Acoustic noise (dBA)</b>		40.9	43.6	0	59.6	54

Model	GS2210-8	GS2210-8HP	
<b>Product name</b>	8-port GbE L2 Switch	8-port GbE L2 PoE Switch	
			
<b>Switch class</b>	Layer 2	Layer 2	
<b>Port Density</b>			
<b>Total port count</b>	10	10	
<b>100/1000 Mbps</b>	8	-	
<b>100/1000 Mbps PoE</b>	-	8	
<b>Gigabit SFP</b>	-	-	
<b>Gigabit combo (SFP/RJ-45)</b>	2	2	
<b>Performance</b>			
<b>Switching capacity (Gbps)</b>	20	20	
<b>Forwarding rate (Mpps)</b>	15	15	
<b>Packet buffer (byte)</b>	1.5 M	1.5 M	
<b>MAC address table</b>	16 K	16 K	
<b>Power</b>			
<b>Input</b>	100 - 240 V AC, 50/60 Hz	100 - 240 V AC, 50/60 Hz	
<b>Max. power consumption (watt)</b>	12.3	230	
<b>Total PoE power budget (watt)</b>	-	180	
<b>Physical Specifications</b>			
<b>Item</b>	<b>Dimensions (WxDxH)(mm/in.)</b>	250 x 150 x 44/9.84 x 5.91 x 1.73	330 x 230.5 x 44.5/12.99 x 9.07 x 1.75
	<b>Weight(kg/lb.)</b>	1.425/3.14	2.703/5.96
<b>Packing</b>	<b>Dimensions (WxDxH)(mm/in.)</b>	366 x 214 x 79/14.41 x 8.43 x 3.11	389 x 337 x 79/15.31 x 13.27 x 3.11
	<b>Weight (kg/lb.)</b>	2.27/5	3.65/8.05
<b>Included accessories</b>	<ul style="list-style-type: none"> <li>• Power cord</li> <li>• Wall mount kit</li> <li>• Rack mounting kit</li> </ul>	<ul style="list-style-type: none"> <li>• Power cord</li> <li>• Rack mounting kit</li> </ul>	
<b>Green Feature</b>			
<b>Fanless</b>	Yes	-	
<b>Environmental Specifications</b>			
<b>Operating</b>	<b>Temperature</b>	0°C to 50°C/32°F to 122°F	0°C to 50°C/32°F to 122°F
	<b>Humidity</b>	10% to 95% (non-condensing)	10% to 95% (non-condensing)
<b>Storage</b>	<b>Temperature</b>	-40°C to 70°C/-40°F to 158°F	-40°C to 70°C/-40°F to 158°F
	<b>Humidity</b>	10% to 90% (non-condensing)	10% to 90% (non-condensing)
<b>MTBF (hr)</b>		1,382,030	1,155,719
<b>Heat dissipation (BTU/hr)</b>		41.94	784.30
<b>Acoustic noise (dBA)</b>		0	37.7

# Features

## Standard Compliance

- IEEE 802.3 10BASE-T Ethernet
- IEEE 802.3u 100BASE-TX Ethernet
- IEEE 802.3ab 1000BASE-T Ethernet
- IEEE 802.3z 1000BASE-X
- IEEE 802.3af PoE
- IEEE 802.3at PoE plus
- IEEE 802.3az EEE
- IEEE 802.3x flow control
- IEEE 802.3ad LACP aggregation
- IEEE 802.1AB LLDP/LLDP-MED
- IEEE 802.1D Spanning Tree Protocol (STP)
- IEEE 802.1w Rapid Spanning Tree Protocol (RSTP)
- IEEE 802.1s Multiple Spanning Tree Protocol (MSTP)
- IEEE 802.1Q VLAN tagging
- IEEE 802.1p Class of Service (CoS) prioritization
- IEEE 802.1X port authentication

## Resilience and Availability

- IEEE 802.1D Spanning Tree Protocol (STP)
- IEEE 802.1w Rapid Spanning Tree Protocol (RSTP)
- IEEE 802.1s Multiple Spanning Tree Protocol (MSTP)
- IEEE 802.3ad LACP
- Loop guard
- Root guard
- BPDU guard
- ErrDisable recovery
- MRSTP (Zyxel Proprietary)
- Dual configuration files
- Dual images
- **New** Physical stacking (XGS2210 series only)

## Traffic Control

- 802.1Q static VLANs/dynamic VLANs: 1 K/4 K
- Port-based VLAN
- Protocol-based VLAN
- IP subnet-based VLAN
- MAC-based VLAN
- Private VLAN
- Voice VLAN
- VLAN ingress filtering
- LACP algorithm of source/destination IP or MAC
- GVRP
- L2PT

## Security

- 802.1X
- Port security
- Layer 2 MAC filtering
- Layer 3 IP filtering
- Layer 4 TCP/UDP socket filtering
- Static MAC forwarding
- Multiple RADIUS servers
- Multiple TACACS+ servers
- 802.1x VLAN and 802.1p assignment by RADIUS
- Login authentication by RADIUS
- Login authentication by TACACS+
- TACACS+ accounting
- Authorization on RADIUS
- Authorization on TACACS+
- SSH v1/v2
- SSL
- Intrusion lock
- MAC freeze
- DHCP snooping
- ARP inspection
- Static IP-MAC-Port binding
- Policy-based security filtering
- Port isolation
- IP source guard (IPv4/IPv6)
- MAC search
- Guest VLAN
- ACL packet filtering (IPv4/IPv6)
- CPU protection
- Interface related trap enable/disable (by port)
- MAC-based authentication per VLAN

## Quality of Service (QoS)

- No. of hardware queues per port: 8
- Storm control: Broadcast, multicast, unknown unicast (DLF)
- Port-based rate limiting (ingress/egress)
- Rate limiting per IP/TCP/UDP per port
- Policy-based rate limiting
- 802.3x flow control
- 802.1p Class of Service (SPQ, WFQ, WRR, hybrid-SPQ combination capable)
- DiffServ (DSCP)

## Layer 2 Multicast

- L2 multicast
- IGMP snooping (v1, v2, v3)
- IGMP snooping fast leave
- Configurable IGMP snooping timer and priority
- IGMP snooping statistics
- IGMP throttling
- MVR support
- IGMP filtering
- IGMP snooping immediate leave
- IGMP proxy mode & snooping mode selection
- MLD snooping

## Routing

### (XGS2210 Series only)

- Static route
- IP port moving

## Manageability

- SNMP v1, v2c, v3
- SNMP trap group
- RMON (1, 2, 3, 9)
- ICMP echo/echo reply
- Syslog
- IEEE 802.1AB LLDP
- IEEE 802.1AB LLDP-MED

## IPv6 Management

- IPv6 over Ethernet (RFC 2464)
- IPv6 addressing architecture (RFC 4291)
- Dual stack (RFC 4213)
- ICMPv6 (RFC 4443)
- Path MTU (RFC 1981)
- Minimum path MTU size of 1280 (RFC 5095)
- Encapsulation for maximum PMTU of 1500
- Neighbor discovery (RFC 4861)
- DHCPv6 relay
- Default DHCP client mode

## Device Management

- Zyxel iStacking™
- Web interface
- Management through Console, Telnet, SNMP
- Remote firmware upgrade by FTP/ Web/TFTP
- Configuration saving and retrieving
- Multiple logins supported
- Configure clone
- Multilevel CLI
- CLI (Cisco-like)
- DHCP relay per VLAN
- DHCP client
- DHCP option 82
- Daylight saving
- NTP
- Port mirroring
- RS-232 out-of-band console port
- Scheduled PoE
- sFlow (XGS2210 series only)

## MIB

- Zyxel new private MIB
- RFC 1066 TCP/IP-based MIB
- RFC 1213, 1157 SNMPv2c/v3 MIB
- RFC 1493 bridge MIB
- RFC 1643 Ethernet MIB
- RFC 1757 RMON group 1, 2, 3, 9

- RFC 2011, 2012, 2013 SNMPv2 MIB
- RFC 2233 SMIV2 MIB
- RFC 2358 Ethernet-like MIB
- RFC 2674 bridge MIB extension
- RFC 2819, 2925 remote management MIB
- RFC 3621 power Ethernet MIB
- RFC 4022 management information base for transmission control protocol
- RFC 4113 management information base for user datagram protocol
- RFC 4292 IP forwarding table MIB
- RFC 4293 Management Information Base (MIB) for IP

## Certifications

### Safety

- LVD
- BSMI

### EMC

- FCC Part 15 (Class A)
- CE EMC (Class A)
- BSMI EMC

### RoHS

- Level A

## Zyxel One Network

### ZON Utility

- Discovery of Zyxel switches, APs and gateways
- Centralized and batch configurations
  - IP configuration
  - IP renew
  - Device factory reset
  - Device reboot
  - Device locating
  - Web GUI access
  - Password configuration
  - One-click quick association with Zyxel AP Configurator (ZAC)

### Smart Connect

- Discover neighboring devices
- One-click remote management access to the neighboring Zyxel devices
- Reset neighboring devices remotely to factory defaults
- Power cycle neighboring powered devices (PoE switches only)

For more product information, visit us on the web at [www.zyxel.kr](http://www.zyxel.kr)

Copyright © 2017 ZyXEL Korea Corp. All rights reserved. ZyXEL, ZyXEL logo are registered trademarks of ZyXEL Korea. All other brands, product names, or trademarks mentioned are the property of their respective owners. All specifications are subject to change without notice.

